

#### 4. TROCADE TEFLON DAAGULHA

Para substituir o reparo da agulha e do teflon, é necessário remover o bico usando a chave correta.

#### 5. CUIDADOS PARA LIMPEZA DA PISTOLA

Colocar solvente limpo na caneca e pulverizar até o mesmo sair limpo através do bico. Não é necessário tirar nenhuma peça para ser feita a limpeza da pistola de pintura. Não sendo também necessário submergir ou deixar a pistola em solvente para limpeza.

Para limpar externamente, usar apenas estopa e solvente.

#### PROBLEMAS E SOLUÇÕES

DEFEITOS	CAUSAS	CORREÇÕES
Jato intermitente	Gaxeta gasta Bico de fluido solto Bico em mau estado Anel do Bico em Mal Estado Porta gaxeta da agulha solta	Substituir gaxeta Apertar bico Substituir bico Substituir o Anel do Bico Apertar porta gaxeta
Jato não uniforme	Furo espalhador danificado	Limpar espalhador Substituir espalhador
Sair ar sem apertar o gatilho	Válvula suja Cone da Válvula Danificado	Limpar válvula Substituir válvula



#### PISTOLA DE PINTURA POR GRAVIDADE



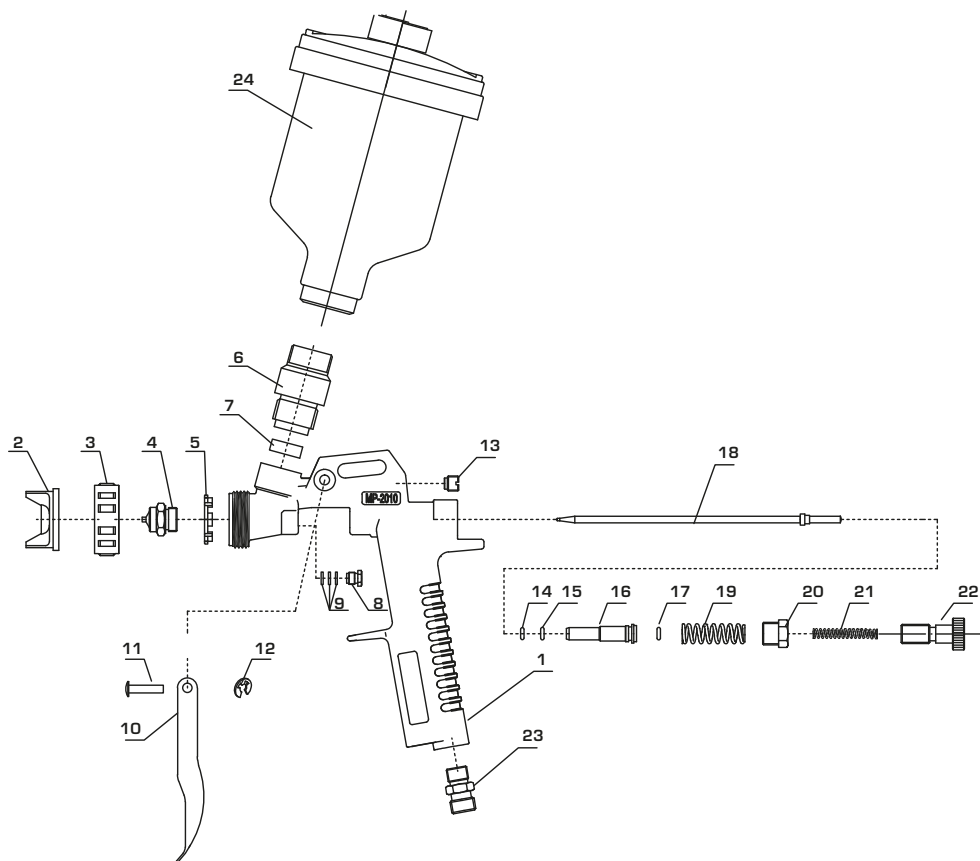
INSTRUÇÕES DE USO

MP-2010



[www.wimpel.com.br](http://www.wimpel.com.br)

## APRESENTAÇÃO



CÓD.	DESCRIÇÃO
02	ESPALHADOR
03	CAPA DE AR
04	BICO DE FLUIDO
05	DEFLETOR
06	ENTRADA DE TINTA
07	NAILON DA ENTRADA DE TINTA
08	PORTA GAXETA DA AGULHA
09	GAXETA DA AGULHA
10	GATILHO
11	EIXO DO GATILHO
12	TRAVA DO EIXO DO GATILHO
13	TAMPÃO DE AR

CÓD.	DESCRIÇÃO
14	ORING DE DIANTEIRO DA VALVULA DE AR
15	ORING CENTRAL DA VALVULA DE AR
16	VALVULA DE AR
17	ORING TRAZEIRO DA VALVULA DE AR
18	AGULHA DE FLUIDO
19	MOLA DA VALVULA
20	CULATRA DA VALVULA
21	MOLA TRAZEIRA
22	BOTÃO DE REGULAGEM
23	ENTRADA DE AR
24	CANECA DE NAILON

## ESPECIFICAÇÕES

Diâmetro do bico MP 2010	0.7 mm
Pressão de trabalho	25 - 35 PSI
Consumo de ar	2,5 PCM
Conexão de entrada	1/4 NPS (M)

## CARACTERÍSTICAS

- Rápido ajuste para funcionamento de leque;
- Eficiente com alta economia de tinta, pois reduz a névoa da pintura;
- Agulha e bico em aço.
- Redução significativa do custo operacional.

## OPERAÇÕES

### 1. INICIANDO

- Para apertar a caneca e o regulador de ar ao corpo da pistola de pintura use a chave correspondente.
- Conectar corretamente a mangueira de ar 5/16" com conexão a entrada de ar.
- Regular o ar corretamente para evitar gasto desnecessário
- Antes de usar a pistola, verificar se a caneca está corretamente colocada, evitando vazamento.

### 2. AJUSTE DALARGURADO LEQUE

Para ajustar a largura do leque, gire o botão de regulagem de ar. A regulagem padrão pode ser alterada de acordo com a necessidade do trabalho a ser executado.

### 3. QUALIDADE DO CONTROLE DE AR

O ajuste é preciso e prático. Tanto para o ar quanto para o material, não utilize chave de modo algum nas regulagens.

Quando a mudança de bico, é aconselhável trocar sempre bico e agulha para evitar diferenças, tanto no desgaste, como no diâmetro primitivo do bico e agulha.