

CONHEÇA NOSSA LINHA DE PRODUTOS

PISTOLAS DE PINTURA



MP-866 HVLP



MP-500 LVLP



MP-10



MP-41-S



CP-10



MP-41-G

LIXADEIRA



LXMP-1



LXMP-3

**W WIMPEL**  
www.wimpel.com.br

**W WIMPEL**

PISTOLA DE PINTURA MP-410

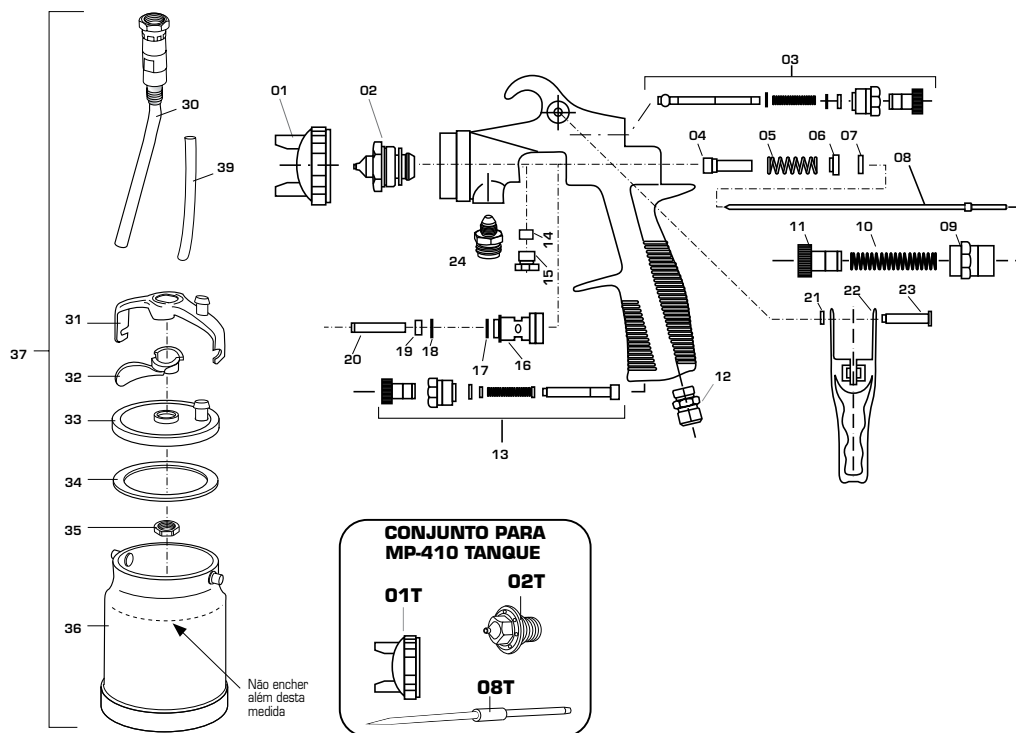


MP-410 S

MP-410 T

INSTRUÇÕES DE USO

## APRESENTAÇÃO



CÓD.	DESCRIÇÃO
01	Capa de ar
01 T	Capa de ar
02	Bico
02 T	Bico 1.0 mm
03	Regulador de leque
04	Cone da Válvula
05	Mola da Válvula
06	Acento da Culatra
07	Anel O'ring
08	Agulha de fluido 1.8 mm
08 T	Agulha de fluido 1.0 mm
09	Culatra
10	Mola da Agulha
11	Botão de Regulagem da Agulha
12	Niple de entrada de Ar
13	Regulador de fluxo de ar
14	Gaxeta da Agulha
15	Porta Gaxeta da Agulha

CÓD.	DESCRIÇÃO
16	Embolo da Válvula
17	Assento de Nailon da Válvula
18	Anel O'ring da Valvula
19	Trava de vedação da Valvula
20	Guia da Agulha
21	Trava do eixo do gatilho
22	Gatilho
23	Eixo do gatilho
24	Entrada de tinta
30	Tubo de Fluido
31	Garra da caneca
32	Alavanca da caneca
33	Tampa da caneca
34	Guarnição da Caneca
35	Porca da Caneca
36	Caneca Simples
37	Caneca Completa
39	Tubo de Respirio

## FINALIDADE

A Pistola MP-410 foi desenvolvida para uso em oficinas de pintura e trabalhos industriais em geral.

É adequada para a aplicação de todos os materiais comuns de revestimento e acabamento, com exceção de produtos corrosivos, abrasivos ou de viscosidade muito alta.

## INSTALAÇÃO

Para melhor desempenho da pistola MP-410 recomenda-se que: o filtro regulador de ar seja instalado o mais próximo da pistola de pintura, e que o diâmetro interno da mangueira de ar MP-410 não seja inferior a 5/16", para um comprimento máximo de 15 metros.

## OPERAÇÕES

- Prepare o material a ser pulverizado, de acordo com as instruções do fabricante e filtre-o em uma tela de, no mínimo, 60 malhas ou equivalente.
- Regule o leque, abrindo ou fechando o botão de regulagem do ar.
- Pulverize uma pequena área para ajustar a velocidade do trabalho e o acabamento desejado.
- Se o acabamento estiver muito seco ou áspero, a quantidade de material é muito pequena em relação à pressão do ar. Afrouxe o botão de regulagem do fluido ou diminua a pressão do ar no filtro regulador, até obter uma camada úmida e cheia.
- Mantenha sempre a pistola perpendicular à superfície que esta sendo pintada.
- Não mova em arco. O movimento em arco produz camada de tinta não uniforme.
- Recomenda-se que a pistola seja mantida a uma distância de 15 a 20 cm da superfície.
- A posição da capa determina a posição do leque. Gire a capa conforme o modo da aplicação.

## MANUTENÇÃO

### A. Limpeza

- Recomenda-se que a limpeza seja feita diariamente ou após a cada uso do equipamento.
- Lave a caneca e coloque na mesma solvente limpo.
- Fixe novamente a caneca na tampa, e pulverize de maneira usual, até que o solvente saia limpo.
- Limpe o corpo da pistola com um pano embebido em solvente.
- Retire a capa de ar e lave-a em solvente, usando uma escova macia. Em seguida enxugue-a com jato de ar.
- Se os furos da capa estiverem entupidos, utilize um palito ou um fio de piaçava para limpá-los.

### B. Atenção

- Nunca use arame ou qualquer instrumento de metal para limpar os furos da capa, pois podem danificar os orifícios e prejudicar a qualidade da pulverização.
- Nunca mergulhe a pistola em solvente, pois isto causa a remoção de lubrificante e estraga as guarnições.

### C. Lubrificação

- Lubrifique diariamente, com óleo fino, o eixo do gatilho, a agulha de fluido, próximo à guarnição, as roscas do conjunto válvula do leque e a parte exposta da válvula de ar.