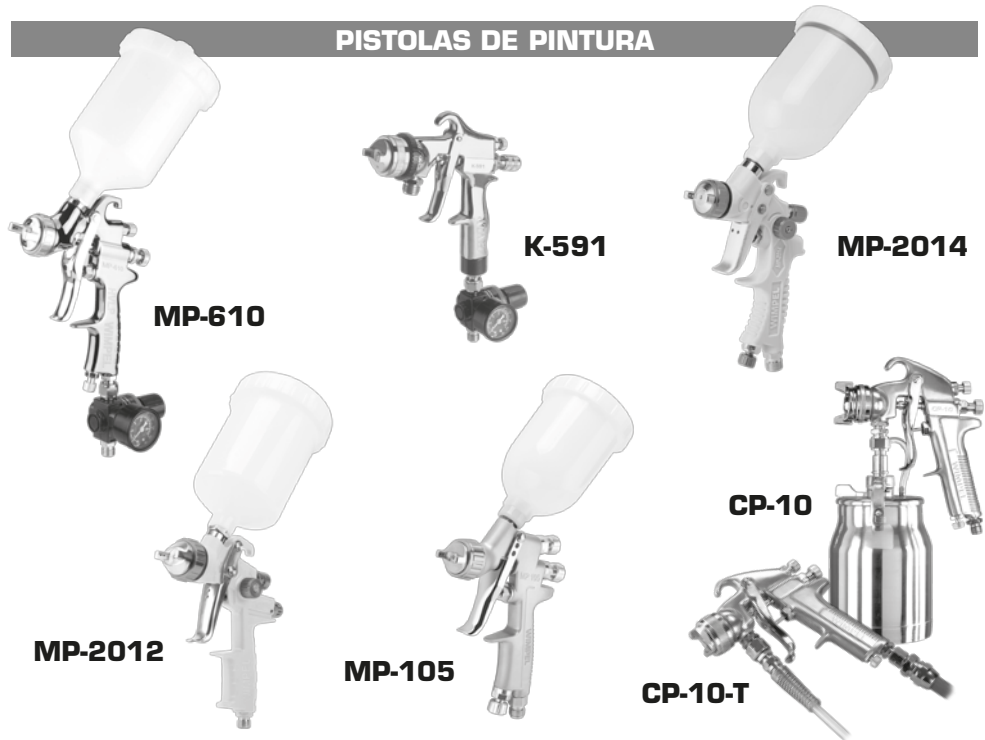


CONHEÇA NOSSA LINHA DE PRODUTOS

PISTOLAS DE PINTURA



MP-610

K-591

MP-2014

MP-2012

MP-105

CP-10

CP-10-T

TANQUES DE PRESSÃO



PNEUMÁTICO
MP-20P 20 litros
MP-40P 40 litros
MP-60P 60 litros

MANUAL
MP-10M 20 litros
MP-20M 40 litros
MP-40M 40 litros
MP-60M 60 litros

FILTROS REGULADORES E LUBRIFICANTES DE AR



FRLMP-4

FRMP-4

FRLMP-5

FRMP-5

LIXADEIRA ROTO ORBITAL



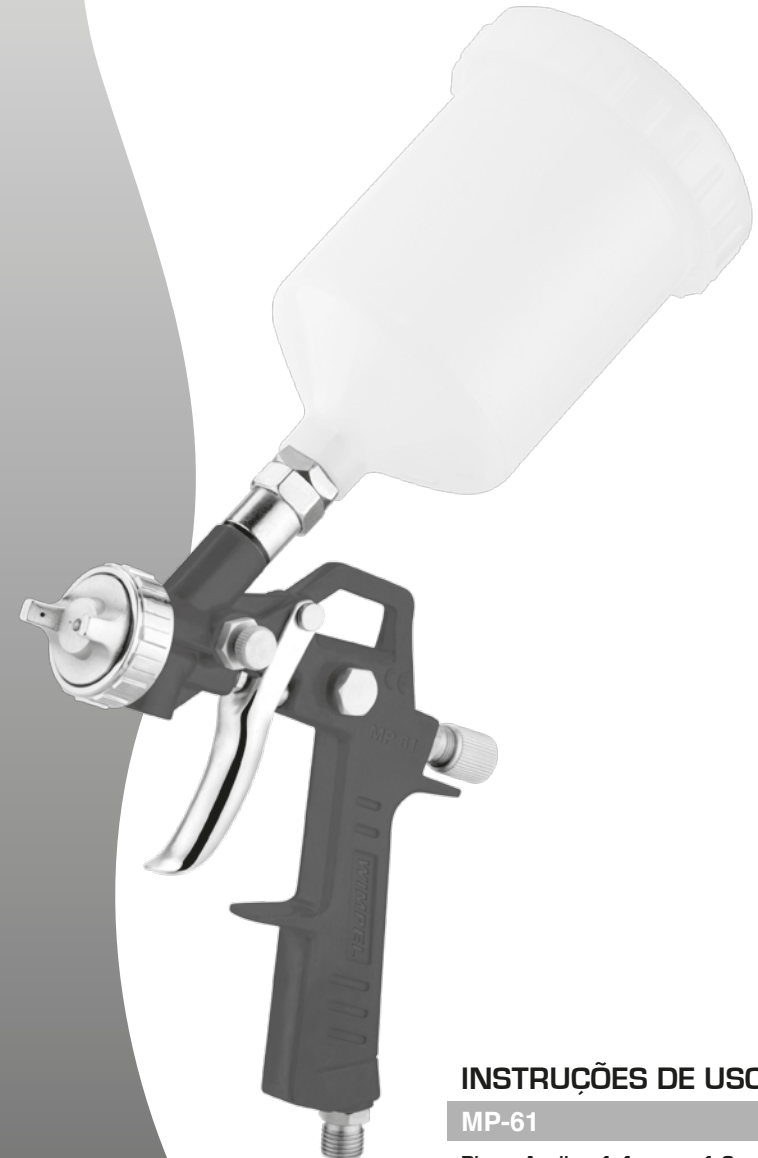
LXMP-1



www.wimpel.com.br



PISTOLA DE PINTURA POR GRAVIDADE

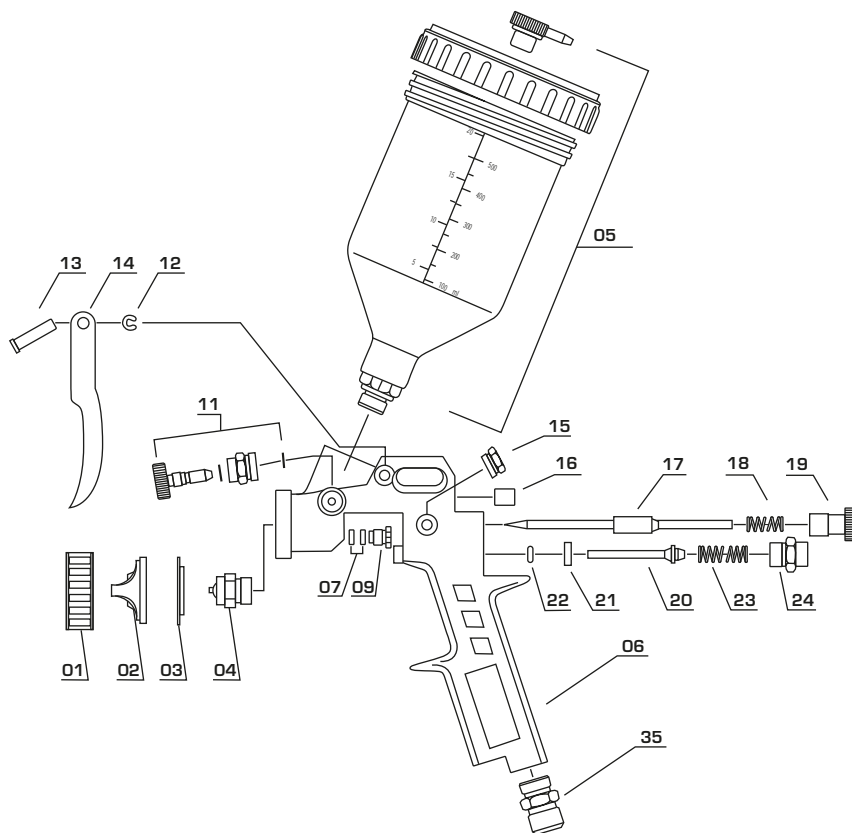


INSTRUÇÕES DE USO

MP-61

Bico e Agulha: 1.4mm ou 1.8mm.

APRESENTAÇÃO



CÓD.	DESCRIÇÃO
01	Luva
02	Capa/espalhador
03	Defletor
04	Bico
05	Caneca
06	Corpo
07	Gaxeta da agulha
09	Porta gaxeta da agulha
11	Regulador de leque
12	Trava do gatilho
13	Eixo do gatilho
14	Gatilho

CÓD.	DESCRIÇÃO
15	Tampão lateral
16	Parafuso alen
17	Agulha
18	Mola da agulha
19	Botão de regulagem da agulha
20	Pino da válvula
21	Vedação
22	Oring do pino da válvula
23	Mola do pino da válvula
24	Botão de regulagem da válvula
35	Entrada de ar

PARABÉNS

VOCÊ ACABA DE ADQUIRIR MAIS UM PRODUTO DA LINHA WIMPEL.

Ideal para pinturas em peças delicadas, pequenos detalhes ou com pouca área. Obtendo excelentes resultados na aplicação em brinquedos, tecidos, calçados, móveis, artesanatos, e retoques de pintura em geral.

Baixo consumo de ar e tinta - desenvolvida para trabalhar com pequena pressão de ar, garantindo uniformidade na camada de tinta aplicada.

Durabilidade e resistência - a excelência da qualidade Wimpel, está presente neste produto com materiais de 1ª linha. Aliada a inovadoras técnicas de fabricação garante a padronização dos componentes, prolongando a vida útil do equipamento, em caso de manutenção ou reposição de peças.

CARACTERÍSTICAS TÉCNICAS

- Pistola do tipo gravidade (média pressão)
- Capacidade da caneca: 600 ml
- Consumo de ar: 4,5 P.C.M. (pés cúbicos por minuto) 5,2
- Pressão de trabalho: 20 a 30 PSI (libras por pol.²)

INSTRUÇÕES DE USO

- Instalar a pistola à saída de ar da válvula reguladora, necessária para este tipo de equipamento, e ajustá-la para 20 PSI.
- Abastecer a caneca filtrando o produto a ser aplicado, observando-se as recomendações do fabricante.
- Para regular o fluxo de tinta, gire inicialmente o parafuso para a direita até a agulha não recue mais ao acionar o gatilho, assim ela estará totalmente fechada. A seguir gire ao contrário até obter um fluxo satisfatório. Para isso é aconselhável fazer um teste, utilizando por exemplo, um quadro de papel.
- O parafuso regulador do leque serve para ajustar a configuração de pulverização: fechado totalmente para a direita projetará um jato cilíndrico, aberto 2 a 3 voltas para a esquerda um jato oval, sendo mais estreito ou mais largo conforme a regulagem deste.
- Caso a pulverização se apresente muito molhada ou muito fina (de aparência áspera), ajustar a pressão de saída de ar, na válvula reguladora da linha, dando maior ou menor pressão respectivamente. Caso necessário, reajustar o leque e/ou o fluxo de tinta.

LIMPEZA E MANUTENÇÃO

- A limpeza da pistola deverá ser feita com pincel, e nunca mergulhando-a em solvente, o que poderá provocar ressecamento das gaxetas e possíveis vazamentos.
- Para limpeza do canal da tinta, fechar o parafuso de regulagem do leque e recuar o parafuso de regulagem da agulha. A seguir com um pedaço de pano ou o próprio dedo, e acionando o gatilho várias vezes, obstruir a saída de ar no bico, fazendo com que o mesmo retorne pelo bico do fluido e expulse a tinta acumulada. Repita esta operação com um pouco de solvente e por último de uma ou duas pulverizadas com solvente limpo.
- Caso haja entupimento nos orifícios do bico externo, desobstruir com solvente e jatos de ar, nunca objetos cortantes.
- Após a limpeza, a pistola deverá ser levemente lubrificada com vaselina nos seguintes pontos:
Gaxeta da agulha.
Parafuso regulador do leque.