

CONHEÇA NOSSA LINHA DE PRODUTOS

PISTOLAS DE PINTURA



TANQUES DE PRESSÃO



**PNEUMÁTICO**  
MP-20P 20 litros  
MP-40P 40 litros  
MP-60P 60 litros

**MANUAL**  
MP-10M 10 litros  
MP-20M 20 litros  
MP-40M 40 litros  
MP-60M 60 litros

FILTROS REGULADORES E LUBRIFICADORES DE AR



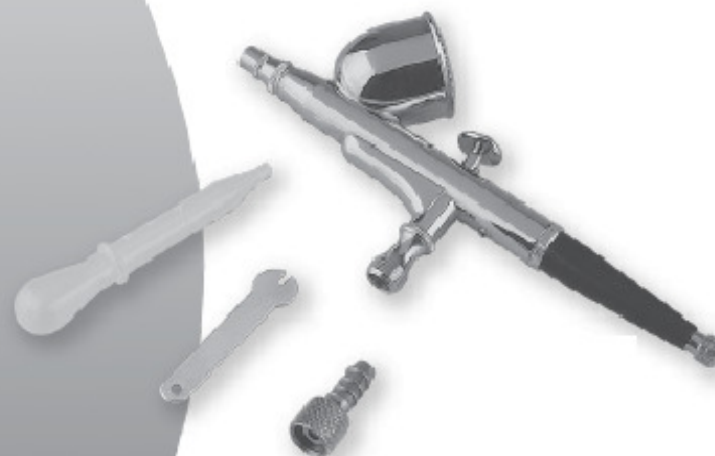
LIXADEIRA ROTO ORBITAL



**W WIMPEL**  
www.wimpel.com.br

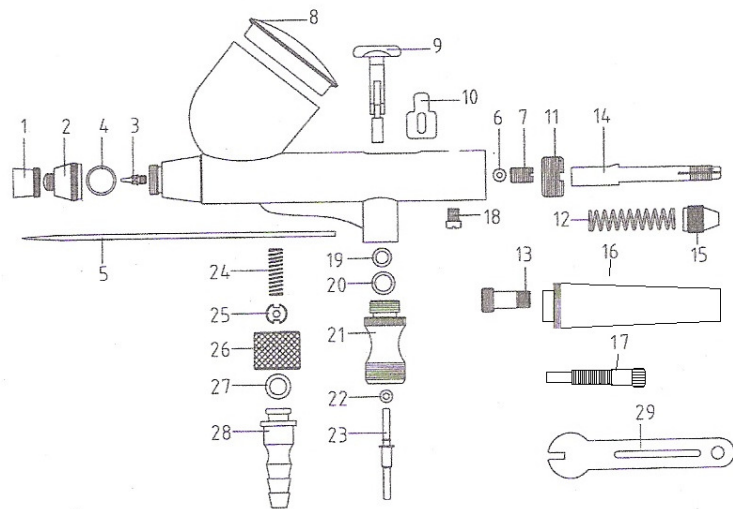
**W WIMPEL**

AERÓGRAFO



MP 1001

INSTRUÇÕES DE USO



CÓD.	DESCRIÇÃO
01	Capa de Ar A
02	Capa de Ar B
03	Bico
04	O'ring do Bico Externo
05	Agulha
06	Gaxeta da Agulha
07	Porta Gaxeta da Agulha
08	Reservatório com tampa
09	Botão Acionador de Fluxo
10	Alavanca da Agulha
11	Parafuso Interno
12	Mola do Guia da Agulha
13	Proteção da Mola
14	Guia da Agulha
15	Trava de Segurança
16	Capa Traseira
17	Botão de Regulagem

CÓD.	DESCRIÇÃO
18	Parafuso Guia
19	O'ring do Botão Acionador
20	O'ring do corpo da válvula
21	Corpo da Válvula
22	O'ring da Válvula
23	Pino da Válvula
24	Mola da Válvula
25	Trava da Válvula
26	Porca de Travamento
27	O'ring do conector da mangueira
28	Conector da mangueira
29	Chave do Bico

## PARABÉNS

### VOCÊ ACABA DE ADQUIRIR MAIS UM PRODUTO DA LINHA WIMPEL

Adequado para pinturas em peças delicadas, detalhes ou pequenas Superfícies. Obtendo excelentes resultados na aplicação em carros, motos, capacetes, retoques e demais trabalhos de aerografia.

## APLICAÇÃO

Artes comerciais, ilustrações, retoques, hobby e trabalhos manuais.

## INSTRUÇÃO DE USO

1. Encher a caneca com líquido
2. Apoiar o equipamento na mão
3. Pressionar o botão, liberando a corrente de ar
4. Puxar levemente o botão, no sentido horizontal, para trás liberando o fluxo de tinta
5. Verificar se o equipamento é adequado à superfície de trabalho
6. Para efeitos finos e precisos, retirar a capa de ar da agulha e manter o equipamento próximo à superfície de trabalho.

## LIMPEZA E MANUTENÇÃO

Encher o reservatório com água ou solvente e pressionar o botão acionador de fluxo.

O Líquido será esguichado limpando o interior do equipamento.