

4. TROCA DE TEFLON DA AGULHA

Para substituir o reparo da agulha e do teflon, é necessário remover o bico usando a chave correta.

5. CUIDADOS PARA LIMPEZA DA PISTOLA

Colocar solvente limpo na caneca e pulverizar até o mesmo sair limpo através do bico. Não é necessário tirar nenhuma peça para ser feita a limpeza da pistola de pintura. Não sendo também necessário submergir ou deixar a pistola em solvente para limpeza.

Para limpar externamente, usar apenas estopa e solvente.

PROBLEMAS E SOLUÇÕES

DEFEITOS	CAUSAS	CORREÇÕES
<i>Jato Intermitente</i>	Gaxeta gasta Bico de Fluido Solto Bico em Mal Estado Anel do Bico em Mal Estado Porta Gaxeta da Agulha Solta	Substituir Gaxeta Apertar Bico Substituir Bico Substituir o Anel do Bico Apertar Porta Gaxeta
<i>Jato Não Uniforme</i>	Furo Espalhador Danificado	Limpar Espalhador Substituir Espalhador
<i>Sair Ar sem Apertar o gatilho</i>	Válvula Suja Cone da Válvula Danificado	Limpar Válvula Substituir Válvula

PRODUTOS



www.wimpel.com.br



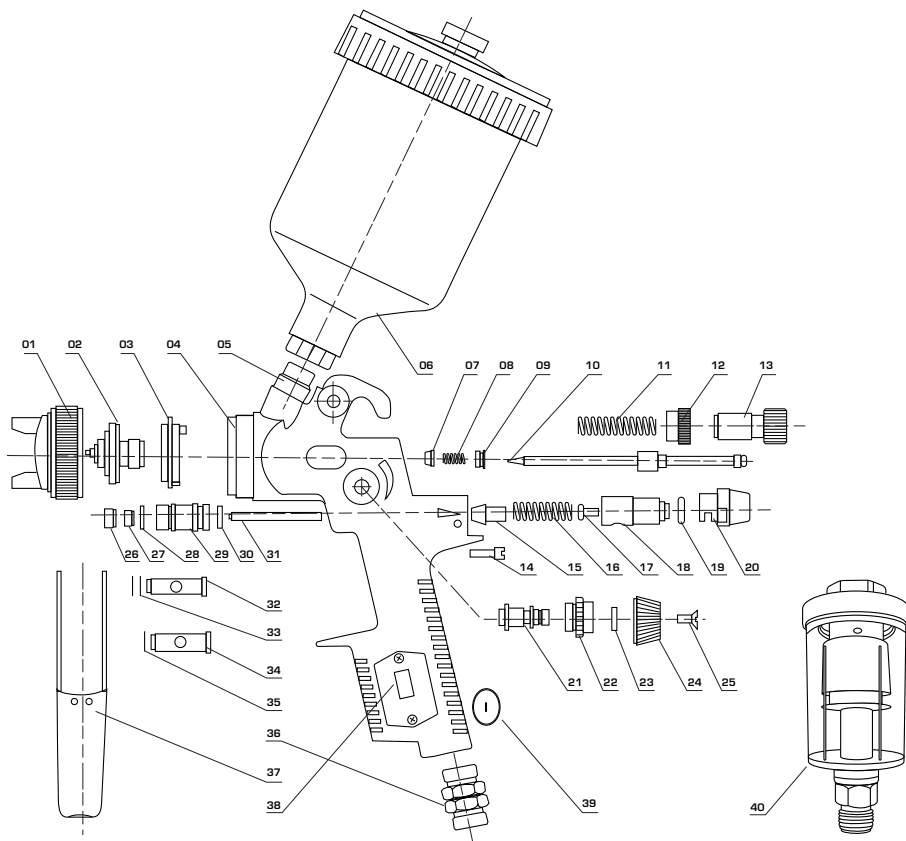
PISTOLA DE PINTURA DIGITAL HVLP



MP-900

INSTRUÇÕES DE USO

APRESENTAÇÃO



CÓD.	DESCRIÇÃO
01	Capa de ar c/ espalhador
02	Bico de fluido (1.3/1.4/1.7)
03	Defletor
04	Corpo
05	Conexão da caneca
06	Caneca completa
07	Gaxeta da agulha
08	Mola de teflon da agulha
09	Parafuso da agulha
10	Agulha
11	Mola da agulha
12	Porca da agulha
13	Botão regulador da agulha
14	Parafuso de fixação
15	Cone de Válvula
16	Mola da agulha
17	Parafuso do embolo da válvula
18	Embolo da válv. de passagem de ar

CÓD.	DESCRIÇÃO
19	Teflon da válvula de ar
20	Botão de regulagem de ar
21 a 25	Regulador de leque
26	Porta gaxeta da válvula
27	Cone da válvula
28	Anel o'ring da válvula
29	Válvula de ar
30	Anel o'ring
31	Pino da válvula
32	Eixo do gatilho
33	Trava do gatilho
34	Alavanca da agulha
35	Trava da alavanca da agulha
36	Entrada de ar
37	Gatilho
38	Manômetro digital
39	Tampão da bateria
40	Filtro de Policarbonato

ESPECIFICAÇÕES

Diâmetro do Bico	1,3 mm - 1,4 mm - 1,7 mm
Pressão Requerida	20 - 25 PSI
Consumo de Ar	10 PCM
Conexão da Rosca	1/4 NPS (M)

CARACTERÍSTICAS

- Rápido ajuste para funcionamento de leque;
- Eficiente com alta economia de tinta, pois reduz a névoa da pintura;
- Agulha e bico em aço inoxidável, podendo ser utilizada com tinta à base de água;
- Redução significativa do custo operacional.

OPERAÇÕES

1. INICIANDO

- Use a chave correta para apertar a caneca e o regulador de ar ao corpo da pistola de pintura.
- Conectar corretamente a mangueira de ar 3/8" com conexão a entrada de ar.
- Regular o ar corretamente para evitar gasto desnecessário de tinta.
- Antes de usar a pistola, verificar se a caneca está corretamente colocada, evitando vazamento.

2. AJUSTE DA LARGURA DO LEQUE

Para ajustar a largura do leque, gire o botão de regulagem de ar.

A regulagem padrão pode ser alterada de acordo com a necessidade do trabalho a ser executado.

3. QUALIDADE DO CONTROLE DE AR

O ajuste é preciso e prático. Tanto para o ar quanto para o material, não utilize chave de modo algum nas regulagens. Quando a mudança de bico, é aconselhável trocar sempre bico e agulha para evitar diferenças, tanto no desgaste, como no diâmetro primitivo do bico e agulha.