

4. TROCA DE TEFLON DA AGULHA

Para substituir o reparo da agulha e do teflon, é necessário remover o bico usando a chave correta.

5. CUIDADOS PARA LIMPEZA DA PISTOLA

Colocar solvente limpo na caneca e pulverizar até o mesmo sair limpo através do bico. Não é necessário tirar nenhuma peça para ser feita a limpeza da pistola de pintura. Não sendo também necessário submergir ou deixar a pistola em solvente para limpeza.

Para limpar externamente, usar apenas estopa e solvente.

PROBLEMAS E SOLUÇÕES

DEFEITOS	CAUSAS	CORREÇÕES
<i>Jato Intermitente</i>	Gaxeta gasta Bico de Fluido Solto Bico em Mal Estado Anel do Bico em Mal Estado Porta Gaxeta da Agulha Solta	Substituir Gaxeta Apertar Bico Substituir Bico Substituir o Anel do Bico Apertar Porta Gaxeta
<i>Jato Não Uniforme</i>	Furo Espalhador Avariado	Limpar Espalhador Substituir Espalhador
<i>Sair Ar sem Apertar o gatilho</i>	Válvula Suja Cone da Válvula Avariado	Limpar Válvula Substituir Válvula



www.wimpel.com.br



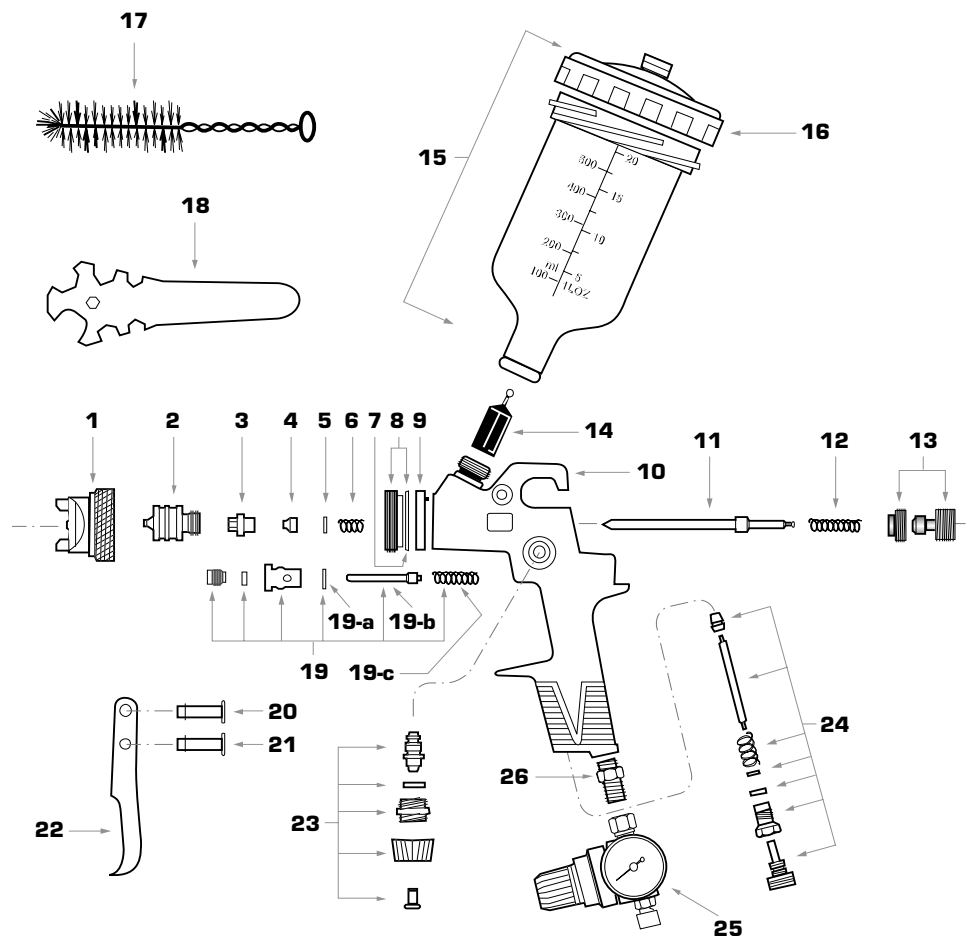
PISTOLA DE PINTURA POR GRAVIDADE



MP-868 LVLP

INSTRUÇÕES DE USO

APRESENTAÇÃO



CÓD.	DESCRIÇÃO
01	Capa de Ar
02	Bico de Fluido
03	Porta Gaxeta da Agulha
04	Gaxeta da Agulha
05	Arruela da Gaxeta da Agulha
06	Mola da Gaxeta da Agulha
07	Anel de Teflom do Desviador
08	Conjunto de Desviador e Anel de Teflom
09	Defletor
10	Corpo
11	Agulha de Fluido (1,4/1,7/2,0)
12	Mola da Agulha
13	Botão de Regulagem da Agulha com Trava
14	Filtro de Tinta
15	Caneca com Tampa

CÓD.	DESCRIÇÃO
16	Tampa da Caneca
17	Escova de Limpeza
18	Chave Multipla
19	Conjunto da Válvula de Ar
19-a	Assento da Válvula
19-b	Pino da Válvula
19-c	Mola da Válvula
20	Eixo de Gatilho com Trava
21	Trava da Agulha
22	Gatilho
23	Conjunto do Regulador de Leque
24	Conjunto da Válvula de Fluxo
25	Válvula Reguladora de Ar com Manômetro
26	Niple da Entrada de Ar

ESPECIFICAÇÕES

Diâmetro do Bico	1,4 mm
Pressão Requerida	20 - 30 PSI
Consumo de Ar	10 PCM
Conexão da Rosca	1/4 NPS (M)

CARACTERÍSTICAS

- Rápido ajuste para funcionamento de leque;
- Eficiente com alta economia de tinta, pois reduz a névoa da pintura;
- Agulha e bico em aço inoxidável, podendo ser utilizada com tinta à base de água;
- Redução significativa do custo operacional.

OPERAÇÕES

1. INICIANDO

- Use a chave correta para apertar a caneca e o regulador de ar ao corpo da pistola de pintura.
- Conectar corretamente a mangueira de ar 3/8" com conexão a entrada de ar.
- Regular o ar corretamente para evitar gasto desnecessário de tinta.
- Antes de usar a pistola, verificar se a caneca está corretamente colocada, evitando vazamento.

2. AJUSTE DA LARGURA DO LEQUE

Para ajustar a largura do leque, gire o botão de regulagem de ar.

A regulagem padrão pode ser alterada de acordo com a necessidade do trabalho a ser executado.

3. QUALIDADE DO CONTROLE DE AR

O ajuste é preciso e prático. Tanto para o ar quanto para o material, não utilize chave de modo algum nas regulagens. Quando a mudança de bico, é aconselhável trocar sempre bico e agulha para evitar diferenças, tanto no desgaste, como no diâmetro primitivo do bico e agulha.