

#### 4. TROCA DE TEFLON DA AGULHA

Para substituir o reparo da agulha e do teflon, é necessário remover o bico usando a chave correta.

#### 5. CUIDADOS PARA LIMPEZA DA PISTOLA

Colocar solvente limpo na caneca e pulverizar até o mesmo sair limpo através do bico. Não é necessário tirar nenhuma peça para ser feita a limpeza da pistola de pintura. Não sendo também necessário submergir ou deixar a pistola em solvente para limpeza.

Para limpar externamente, usar apenas estopa e solvente.

### PROBLEMAS E SOLUÇÕES

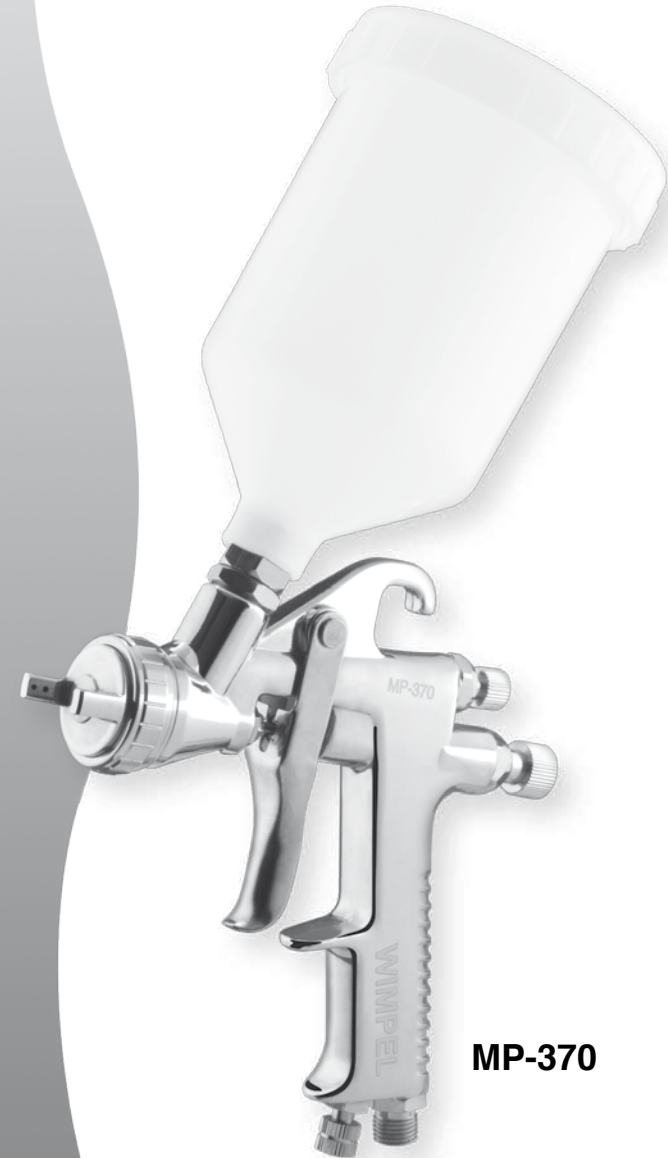
DEFEITOS	CAUSAS	CORREÇÕES
<i>Jato Intermitente</i>	Gaxeta gasta Bico de Fluido Solto Bico em Mal Estado Anel do Bico em Mal Estado Porta Gaxeta da Agulha Solta	Substituir Gaxeta Apertar Bico Substituir Bico Substituir o Anel do Bico Apertar Porta Gaxeta
<i>Jato Não Uniforme</i>	Furo Espalhador Avariado	Limpar Espalhador Substituir Espalhador
<i>Sair Ar sem Apertar o gatilho</i>	Válvula Suja Cone da Válvula Avariado	Limpar Válvula Substituir Válvula



www.wimpel.com.br



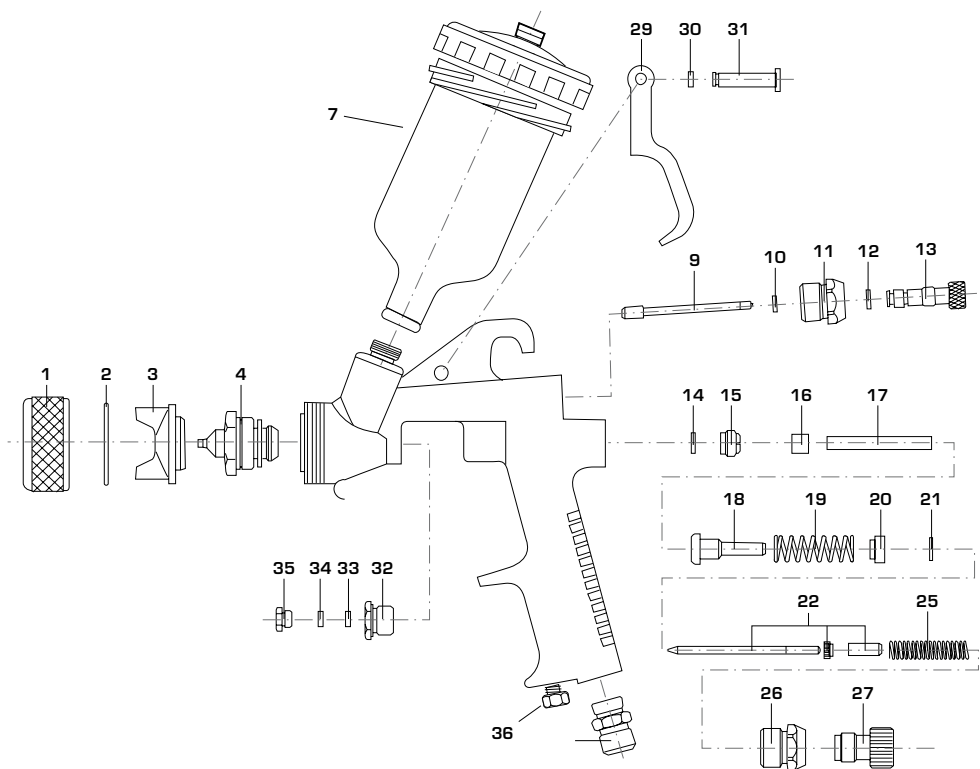
## PISTOLA DE PINTURA POR GRAVIDADE



MP-370

INSTRUÇÕES DE USO

## APRESENTAÇÃO



CÓD.	DESCRIÇÃO
01	Luva ou Capa de Ar
02	Anel de Nylon da Capa de Ar
03	Espalhador de Leque
04	Bico de Fluido 1.3
07	Caneca de Tinta
08	Corpo
09	Agulha do Regulador de Leque 1.3
10	Oring do Regulador de Leque
11	Culatra do Regulador de Leque
12	Oring do Regulador de Leque
13	Botão do Regulador de Leque
14	Oring de Vedação da Bucha da Válvula
15	Bucha da Válvula
16	Alavanca do Gatilho
17	Guia da Agulha
18	Corpo da Válvula

CÓD.	DESCRIÇÃO
19	Moia da Válvula
20	Bucha da Culatra
21	Anel de Vedação da Culatra
22	Agulha Completa
25	Moia da Agulha
26	Culatra
27	Botão de Regulagem da Agulha
28	Entrada de Ar
29	Gatilho
30	Trava do Eixo do Gatilho
31	Eixo do Gatilho
32	Tampão da Gaxeta
33/34	Gaxeta da Válvula
35	Porta Gaxeta da Válvula
36	Regulador de Fluxo de ar

## ESPECIFICAÇÕES

Diâmetro do Bico	1,3 mm
Pressão Requerida	20 - 40 PSI
Consumo de Ar	10 PCM
Conexão da Rosca	1/4 NPS (M)

## CARACTERÍSTICAS

- Rápido ajuste para funcionamento de leque;
- Eficiente com alta economia de tinta, pois reduz a névoa da pintura;
- Agulha e bico em aço.
- Redução significativa do custo operacional.

## OPERAÇÕES

### 1. INICIANDO

- Use a chave correta para apertar a caneca e o regulador de ar ao corpo da pistola de pintura.
- Conectar corretamente a mangueira de ar 3/8" com conexão a entrada de ar.
- Regular o ar corretamente para evitar gasto desnecessário de tinta.
- Antes de usar a pistola, verificar se a caneca está corretamente colocada, evitando vazamento.

### 2. AJUSTE DA LARGURA DO LEQUE

Para ajustar a largura do leque, gire o botão de regulagem de ar.

A regulagem padrão pode ser alterada de acordo com a necessidade do trabalho a ser executado.

### 3. QUALIDADE DO CONTROLE DE AR

O ajuste é preciso e prático. Tanto para o ar quanto para o material, não utilize chave de modo algum nas regulagens. Quando a mudança de bico, é aconselhável trocar sempre bico e agulha para evitar diferenças, tanto no desgaste, como no diâmetro primitivo do bico e agulha.