

4. CUIDADOS PARA LIMPEZA DA PISTOLA

Colocar solvente limpo na caneca e pulverizar até o mesmo sair limpo através do bico. Não é necessário tirar nenhuma peça para ser feita a limpeza da pistola de pintura.

Não sendo também necessário submergir ou deixar a pistola em solvente para limpeza.

Para limpar externamente, usar apenas estopa e solvente.

PROBLEMAS E SOLUÇÕES

DEFEITOS	CAUSAS	CORREÇÕES
<i>Jato intermitente</i>	Gaxeta gasta Bico de fluido solto Bico em mau estado Porta gaxeta da agulha solta	Substituir gaxeta Apertar bico Substituir bico Apertar porta gaxeta
<i>Jato não uniforme</i>	Orifício espalhador danificado	Limpar espalhador Substituir espalhador
<i>Sair ar sem apertar o gatilho</i>	Válvula suja Cone da válvula avariado	Limpar válvula Substituir válvula

W WIMPEL

www.wimpel.com.br

W WIMPEL

PISTOLA DE PINTURA POR GRAVIDADE

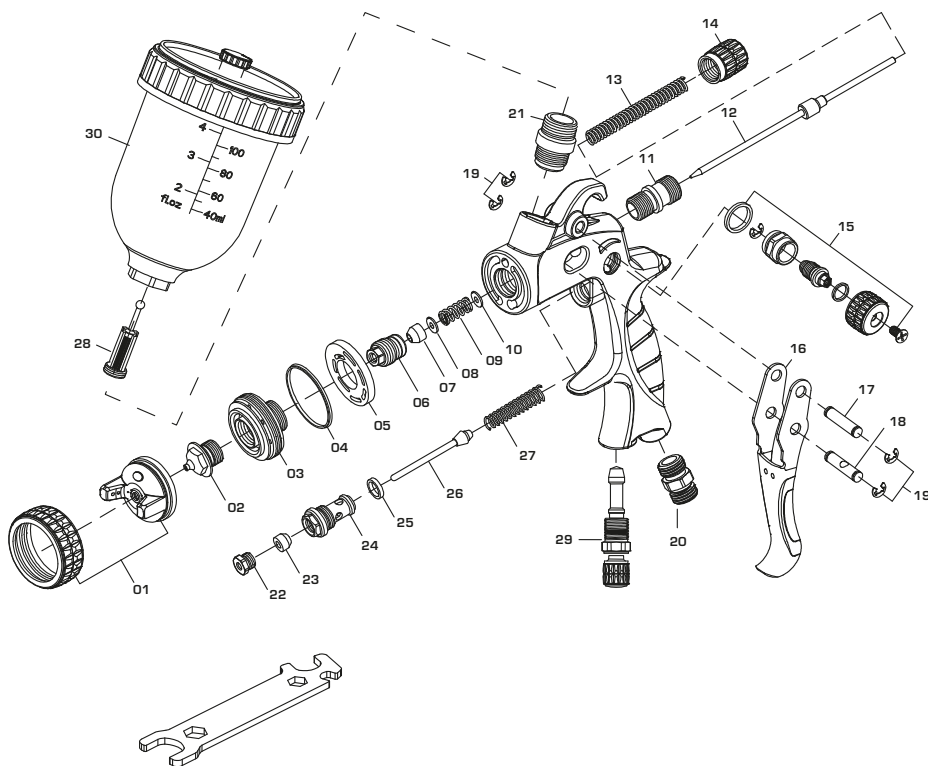


Imagem meramente ilustrativa.

INSTRUÇÕES DE USO

MP-262 HVLP / Maleta

APRESENTAÇÃO



CÓD.	DESCRIÇÃO
01	conjunto do espalhador
02	bico de fluido
03	desviador
04	anel do desviador
05	defletor
06	porta gaxeta da agulha
07	gaxeta da agulha
08	arruela da gaxeta
09	mola da gaxeta
10	arruela da mola da gaxeta
11	culatra
12	agulha de fluido
13	mola da agulha
14	regulador de ar
15	conjunto do regulador de leque

CÓD.	DESCRIÇÃO
16	gatilho
17	eixo do gatilho
18	trava da agulha
19	anel da trava do gatilho/agulha
20	entrada de ar
21	entrada de tinta
22	porta gaxeta da valvula
23	gaxeta da valvula
24	embolo da valvula
25	assento da valvula
26	cone de valvula com pino
27	mola da valvula
28	filtro de tinta
29	regulador de fluxo de ar
30	caneca com tampa

ESPECIFICAÇÕES

Diâmetro do bico	1,2 mm
Pressão requerida	15 - 25 PSI
Consumo de ar	4,5 PCM
Conexão de entrada	1/4 NPS (M)

CARACTERÍSTICAS

- Rápido ajuste para funcionamento de leque;
- Eficiente com alta economia de tinta, pois reduz a névoa da pintura;
- Agulha e bico em aço inox.
- Redução significativa do custo operacional.

OPERAÇÕES

1. INICIANDO

- Para apertar a caneca ao corpo da pistola de pintura use a chave correspondente.
- Conectar corretamente a mangueira de ar 5/16" com conexão a entrada de ar.
- Regular o ar corretamente para evitar gasto desnecessário de tinta.
- Antes de usar a pistola, verificar se a caneca está corretamente colocada, evitando vazamento.

2. AJUSTE DA LARGURA DO LEQUE

Para ajustar a largura do leque, gire o botão de regulagem de leque. A regulagem padrão pode ser alterada de acordo com a necessidade do trabalho a ser executado.

3. QUALIDADE DO CONTROLE DE AR

O ajuste é preciso e prático. Tanto para o ar quanto para o material, não utilize chave de modo algum nas regulagens. Quando há mudança de bico, é aconselhável trocar sempre o bico e agulha para evitar diferenças, tanto no desgaste, como no diâmetro primitivo do bico e agulha.