

#### 4. TROCA DA GAXETA DA AGULHA

Para substituir o reparo da agulha e do teflon, é necessário remover o bico usando a chave correta.

#### 5. CUIDADOS PARA LIMPEZA DA PISTOLA

Colocar solvente limpo na caneca e pulverizar até o mesmo sair limpo através do bico. Não é necessário tirar nenhuma peça para ser feita a limpeza da pistola de pintura. Não sendo também necessário submergir ou deixar a pistola em solvente para limpeza.

Para limpar externamente, usar apenas estopa e solvente.

### PROBLEMAS E SOLUÇÕES

DEFEITOS	CAUSAS	CORREÇÕES
<i>Jato intermitente</i>	Gaxeta gasta Bico de fluido solto Bico em mal estado Anel do bico em mal estado Porta gaxeta da agulha solta	Substituir gaxeta Apertar bico Substituir bico Substituir o anel do bico Apertar porta gaxeta
<i>Jato não uniforme</i>	Furo espalhador danificado	Limpar espalhador Substituir espalhador
<i>Sair ar sem apertar o gatilho</i>	Válvula suja Cone da válvula danificado	Limpar válvula Substituir válvula

# W WIMPEL

## PISTOLA DE PINTURA DE GRAVIDADE



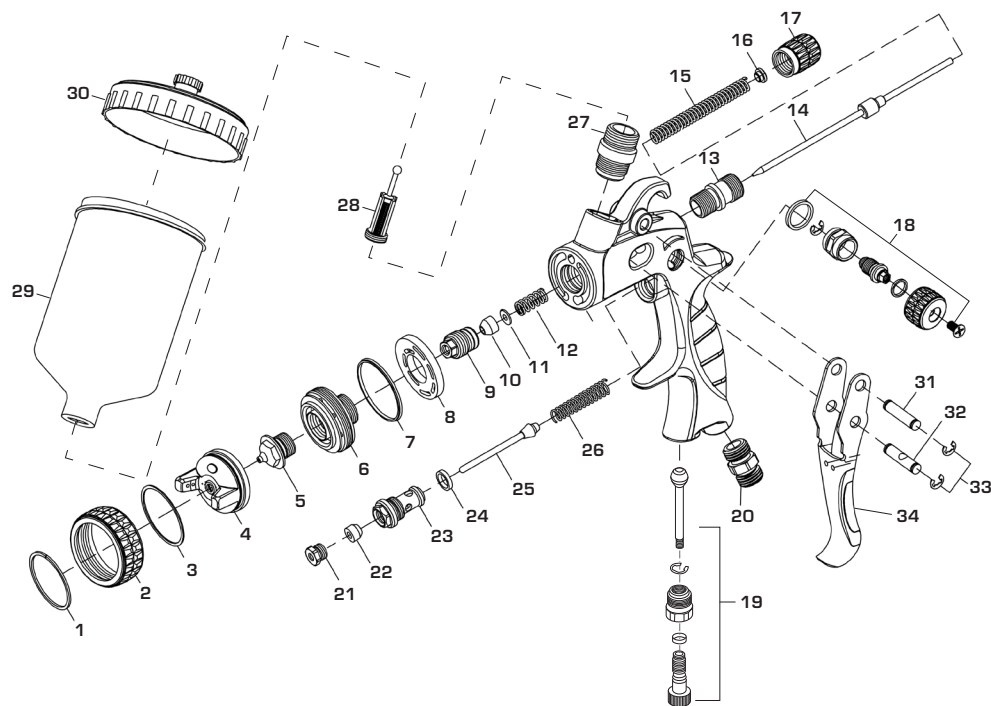
**MP-260**

**W WIMPEL**

[www.wimpel.com.br](http://www.wimpel.com.br)

**INSTRUÇÕES DE USO**

## APRESENTAÇÃO



CÓD.	DESCRIÇÃO
1	Anel de nylon da capa
2	Capa de ar
3	Anel de vedação
4	Espalhador de leque
5	Bico de fluido
6	Desviador de latão
7	Anel de vedação do desviador
8	Defletor de náilon
9	Porta gaxeta da agulha
10	Gaxeta da agulha
11	Arruela de alumínio
12	Mola da gaxeta da agulha
13	Conexão do regulador de fluxo
14	Agulha
15	Mola da agulha
16	Encosto da agulha
17	Regulador de fluxo

CÓD.	DESCRIÇÃO
18	Regulador de leque
19	Regulador de fluxo de ar
20	Entrada de ar
21	Porta gaxeta da válvula de ar
22	Gaxeta da válvula de ar
23	Corpo da válvula
24	Assento de náilon da válvula
25	Pino de cone da válvula
26	Mola da válvula
27	Entrada de tinta
28	Filtro de tinta
29	Caneca de náilon
30	Tampa da caneca
31	Eixo do gatilho
32	Trava da agulha
33	Anel da trava do eixo do gatilho
34	Gatilho

## ESPECIFICAÇÕES

Diâmetro do Bico	<b>1,3 mm</b>
Pressão Requerida Modelo MP-260	20 - 35 PSI
Consumo de Ar	10 PCM
Conexão da Rosca	1/4 NPS (M)
Compressor Sugerido	15 PCM

## CARACTERÍSTICAS

- Rápido ajuste para funcionamento de leque;
- Eficiente com alta economia de tinta, pois reduz a névoa da pintura (HLVP).
- Agulha e bico em aço inoxidável, podendo ser utilizada com tinta à base de água;
- Redução significativa do custo operacional.

## OPERAÇÕES

### 1. INICIANDO

- Para apertar a caneca e o regulador de ar ao corpo da pistola de pintura use a chave correspondente.
- Conectar corretamente a mangueira de ar 3/8" com conexão a entrada de ar.
- Regular o ar corretamente para evitar gasto desnecessário de tinta.
- Antes de usar a pistola, verificar se a caneca está corretamente colocada, evitando vazamento.

### 2. AJUSTE DA LARGURA DO LEQUE

Para ajustar a largura do leque, gire o botão de regulagem de ar. A regulagem padrão pode ser alterada de acordo com a necessidade do trabalho a ser executado.

### 3. QUALIDADE DO CONTROLE DE AR

O ajuste é preciso e prático. Tanto para o ar quanto para o material, não utilize chave de modo algum nas regulagens. Quando a mudança de bico, é aconselhável trocar sempre bico e agulha para evitar diferenças, tanto no desgaste, como no diâmetro primitivo do bico e agulha. É fundamental o uso do Regulador de Pressão para modelo MP-260.