

4. TROCA DE TEFLON DA AGULHA

Para substituir o reparo da agulha e do teflon, é necessário remover o bico usando a chave correta.

5. CUIDADOS PARA LIMPEZA DA PISTOLA

Colocar solvente limpo na caneca e pulverizar até o mesmo sair limpo através do bico. Não é necessário tirar nenhuma peça para ser feita a limpeza da pistola de pintura. Não sendo também necessário submergir ou deixar a pistola em solvente para limpeza.

Para limpar externamente, usar apenas estopa e solvente.

PROBLEMAS E SOLUÇÕES

DEFEITOS	CAUSAS	CORREÇÕES
<i>Jato Intermitente</i>	Gaxeta gasta Bico de Fluido Solto Bico em Mal Estado Anel do Bico em Mal Estado Porta Gaxeta da Agulha Solta	Substituir Gaxeta Apertar Bico Substituir Bico Substituir o Anel do Bico Apertar Porta Gaxeta
<i>Jato Não Uniforme</i>	Furo Espalhador Avariado	Limpar Espalhador Substituir Espalhador
<i>Sair Ar sem Apertar o gatilho</i>	Válvula Suja Cone da Válvula Avariado	Limpar Válvula Substituir Válvula



www.wimpel.com.br



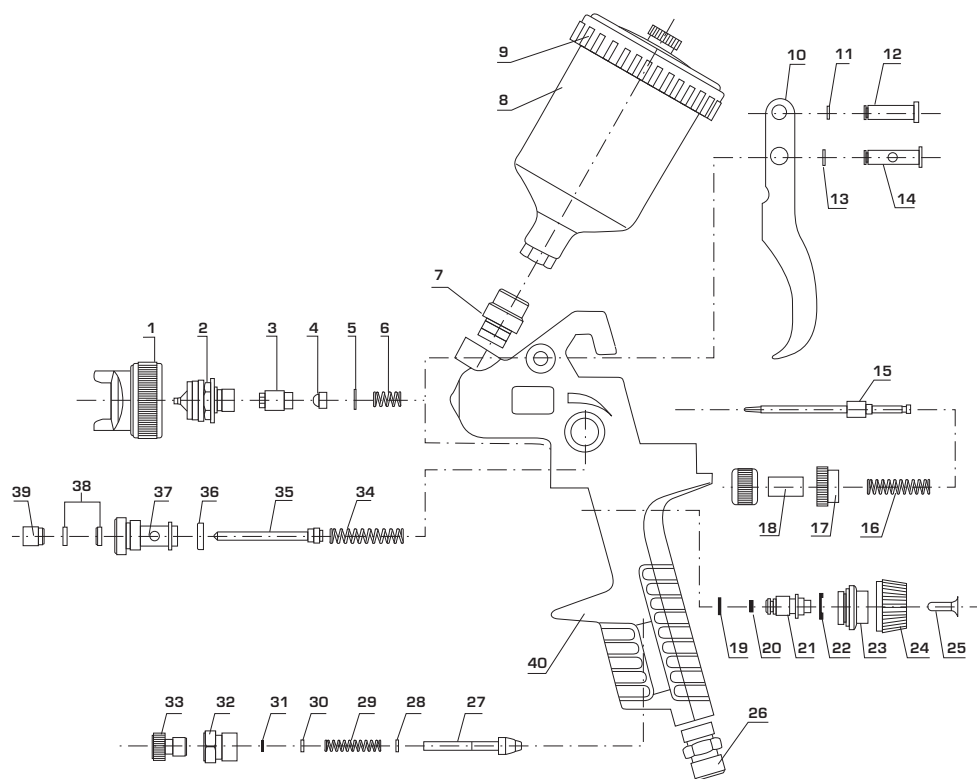
PISTOLA DE PINTURA POR GRAVIDADE



MP-250

INSTRUÇÕES DE USO

APRESENTAÇÃO



CÓD.	DESCRIÇÃO
1	Capa de ar 1.4 / 1.7
2	Bico de fluido 1.4 / 1.7
3	Porta gaxeta da agulha
4	Gaxeta da agulha
5	Arruela de enconsto da gaxeta
6	Mola da gaxeta da agulha
7	Conexão da caneca
8	Caneca
9	Tampa da caneca
10	Gatilho
11	Trava do gatilho
12	Eixo do gatilho
13	Trava da alavanca do gatilho
14	Alavanca da agulha

CÓD.	DESCRIÇÃO
15	Agulha 1.4 / 1.7
16	Mola da agulha
17	Porca do botão da regulagem da agulha
18	Botão da regulagem da agulha
19 a 25	Regulador de leque
26	Entrada de ar
27 a 33	Regulador de fluxo de ar do cabo
34	Mola da válvula
35	Pino com cone de válvula
36	Anel de vedação da válvula
37	Valvula de ar
38	Vedação da agulha
39	Porta gaxeta da válvula
40	Corpo da pistola

CARACTERÍSTICAS

- Rápido ajuste para funcionamento do leque;
- Eficiente com alta economia de tinta, pois reduz a névoa da pintura;
- Agulha e bico em aço.
- Redução significativa do custo operacional.

OPERAÇÕES

1 . INICIANDO

- Use a chave correta para apertar a caneca e o regulador de ar ao corpo da pistola de pintura.
- Conectar corretamente a mangueira de ar 3/8" com Conexão a entrada de ar.
- Regule o ar corretamente para evitar gastos desnecessários de tinta.
- Antes de usar a pistola, verificar se a caneca está corretamente colocada. evitando vazamento.

2. AJUSTE DA LARGURA DO LEQUE

Para ajustar a largura do leque, gire o botão de regulagem de ar.

A regulagem padrão pode ser alterada de acordo com a necessidade do trabalho a ser executado.

3.QUALIDADE DO CONTROLE DE AR

O ajuste é preciso e prático. Tanto para o ar quanto para o material, não utilize chave de modo algum nas regulagens. Quanto a mudança de bico, é aconselhável trocar sempre bico e agulha para evitar diferenças, tanto no desgaste, como no diâmetro primitivo do bico e agulha.