

## 5. CUIDADOS PARA LIMPEZA DA PISTOLA

Colocar solvente limpo na caneca e pulverizar até o mesmo sair limpo através do bico. Não é necessário tirar nenhuma peça para ser feita a limpeza da pistola de pintura. Não sendo também necessário submergir ou deixar a pistola em solvente para limpeza.

Para limpar externamente, usar apenas estopa e solvente.

### PROBLEMAS E SOLUÇÕES

DEFEITOS	CAUSAS	CORREÇÕES
Jato intermitente	Gaxeta gasta Bico de fluido solto Bico em mau estado Porta gaxeta da agulha solta	Substituir gaxeta Apertar bico Substituir bico Apertar porta gaxeta
Jato não uniforme	Orifício espalhador danificado	Limpar espalhador Substituir espalhador
Sair ar sem apertar o gatilho	Válvula suja Cone da válvula avariado	Limpar válvula Substituir válvula



[www.wimpel.com.br](http://www.wimpel.com.br)



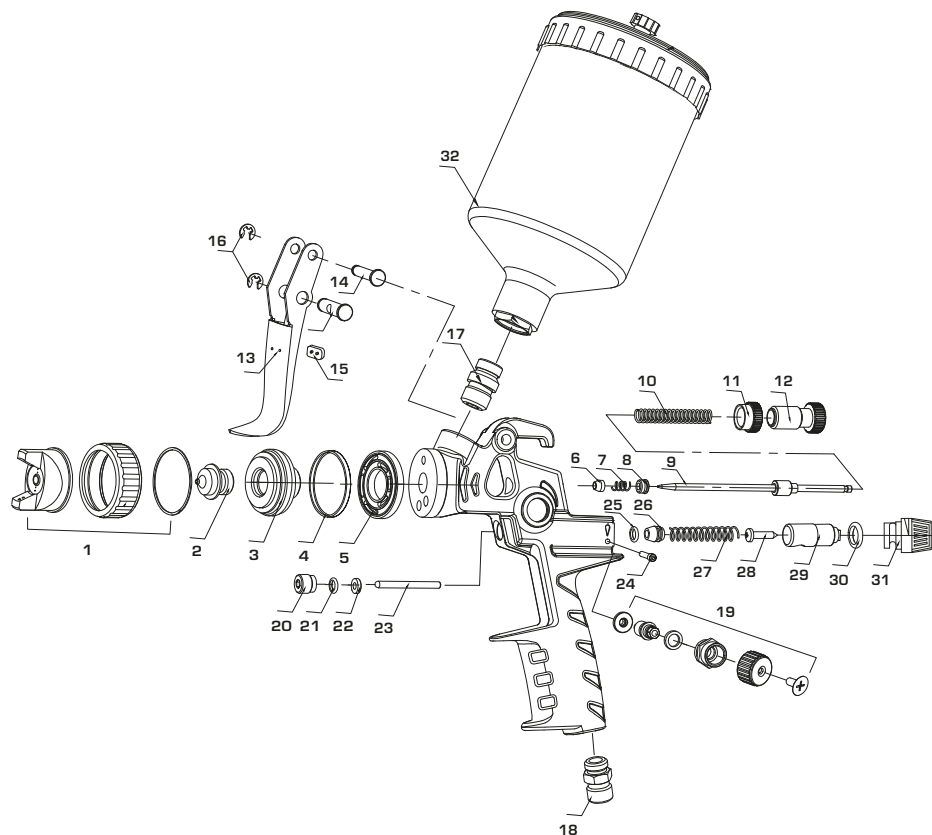
**PISTOLA DE PINTURA POR GRAVIDADE**



**INSTRUÇÕES DE USO**

**MP-2012 HVL P**

## APRESENTAÇÃO



CÓD.	DESCRIÇÃO
1	Conjunto do espalhador
2	Bico de fluido
3	Desviador
4	Anel do desviador
5	Defletor
6	Gaxeta da agulha
7	Mola da gaxeta da agulha
8	Porta gaxeta da agulha
9	Agulha de fluido
10	Mola da agulha
11	Trava do regulador de fluido
12	Regulador de fluido
13	Gatilho
14	Eixo do gatilho
15	Trava da agulha
16	Anel da trava do gatilho/trava da agulha

CÓD.	DESCRIÇÃO
17	Entrada de tinta
18	Entrada de ar
19	Regulador de leque
20	Porta gaxeta da válvula
21	Anel O'ring do porta gaxeta
22	Gaxeta da Válvula
23	Pino da válvula
24	Parafuso da trava do regulador de ar
25	Assento do cone de válvula
26	Cone de válvula
27	Mola da válvula
28	Pino central
29	Embolo da válvula
30	Trava do embolo
31	Regulador de Fluxo de ar
32	Caneca com tampa

## CARACTERÍSTICAS

Diâmetro do Bico	1.4 mm
Pressão de Trabalho	20 - 30 PSI
Consumo de Ar	10 PCM
Conexão de Entrada	1/4 NPS (M)

## OPERAÇÕES

### 1 . INICIANDO

- Use a chave correta para apertar a caneca e o regulador de ar ao corpo da pistola de pintura.
- Conectar corretamente a mangueira de ar 3/8" com conexão a entrada de ar.
- Regule o ar corretamente para evitar gastos desnecessários de tinta.
- Antes de usar a pistola, verificar se a caneca está corretamente colocada. Evitando vazamento.

### 2. AJUSTE DA LARGURA DO LEQUE

Para ajustar a largura do leque, gire o botão de regulagem de ar. A regulagem padrão pode ser alterada de acordo com a necessidade do trabalho a ser executado.

### 3. QUALIDADE DO CONTROLE DE AR

O ajuste é preciso e prático. Tanto para o ar quanto para o material, não utilize chave de modo algum nas regulagens. Quanto a mudança de bico, é aconselhável trocar sempre bico e agulha para evitar diferenças, tanto no desgaste, como no diâmetro primitivo do bico e agulha.

### 4. TROCA DE TEFLON DA AGULHA

Para substituir o reparo da agulha e do teflon, é necessário remover o bico usando a chave correta.