

4. TROCA DE TEFLON DA AGULHA

Para substituir o reparo da agulha e do teflon, é necessário remover o bico usando a chave correta.

5. CUIDADOS PARA LIMPEZA DA PISTOLA

Colocar solvente limpo na caneca e pulverizar até o mesmo sair limpo através do bico. Não é necessário tirar nenhuma peça para ser feita a limpeza da pistola de pintura. Não sendo também necessário submergir ou deixar a pistola em solvente para limpeza.

Para limpar externamente, usar apenas estopa e solvente.

PROBLEMAS E SOLUÇÕES

DEFEITOS	CAUSAS	CORREÇÕES
<i>Jato Intermitente</i>	Gaxeta gasta Bico de Fluido Solto Bico em Mal Estado Anel do Bico em Mal Estado Porta Gaxeta da Agulha Solta	Substituir Gaxeta Apertar Bico Substituir Bico Substituir o Anel do Bico Apertar Porta Gaxeta
<i>Jato Não Uniforme</i>	Furo Espalhador Danificado	Limpar Espalhador Substituir Espalhador
<i>Sair Ar sem Apertar o gatilho</i>	Válvula Suja Cone da Válvula Danificado	Limpar Válvula Substituir Válvula



www.wimpel.com.br



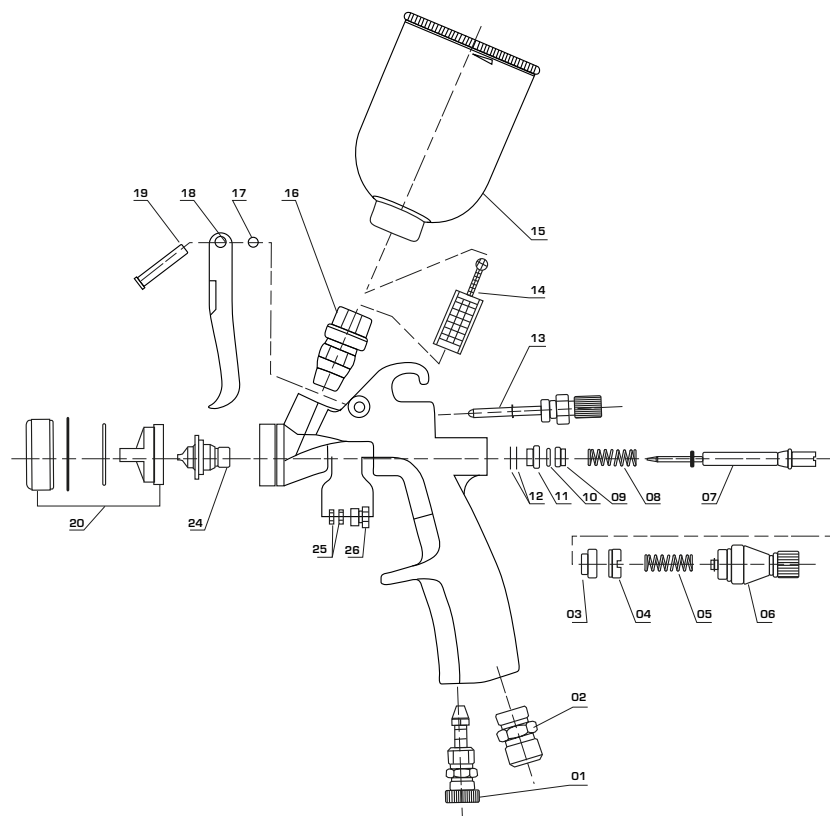
PISTOLA DE PINTURA POR GRAVIDADE



MP-102

INSTRUÇÕES DE USO

APRESENTAÇÃO



CÓD.	DESCRIÇÃO
01	Regulador de Fluxo de ar
02	Entrada de ar
03	Sede da Válvula de ar
04	Porca
05	Mola da Válvula
06	Culatra
07	Conjunto da Agulha e Válvula
08	Mola da Agulha
09	Assento da Válvula
10	O'ring da Válvula
11	Acoplamento da Válvula
12	Anel de Vedação da Válvula

CÓD.	DESCRIÇÃO
13	Regulador de Leque
14	Filtro de Tinta
15	Caneca de Plástico
16	Entrada de Tinta
17	Trava do Eixo do Gatilho
18	Gatilho
19	Eixo do Gatilho
20	Espalhador
24	Bico de Fluido
25	Gaxeta da Agulha
26	Porta Gaxeta da Agulha

ESPECIFICAÇÕES

Diâmetro do Bico	1,2 mm
Pressão Requerida	10 - 20 PSI
Consumo de Ar	4,5 PCM
Conexão da Rosca	1/4 NPS (M)

CARACTERÍSTICAS

- Rápido ajuste para funcionamento de leque;
- Eficiente com alta economia de tinta, pois reduz a névoa da pintura;
- Agulha e bico em aço inox.
- Redução significativa do custo operacional.

OPERAÇÕES

1. INICIANDO

- Para apertar a caneca e o regulador de ar ao corpo da pistola de pintura use a chave correspondente.
- Conectar corretamente a mangueira de ar 5/16" com conexão a entrada de ar.
- Regular o ar corretamente para evitar gasto desnecessário de tinta.
- Antes de usar a pistola, verificar se a caneca está corretamente colocada, evitando vazamento.

2. AJUSTE DA LARGURA DO LEQUE

Para ajustar a largura do leque, gire o botão de regulagem de ar.
A regulagem padrão pode ser alterada de acordo com a necessidade do trabalho a ser executado.

3. QUALIDADE DO CONTROLE DE AR

O ajuste é preciso e prático. Tanto para o ar quanto para o material, não utilize chave de modo algum nas regulagens. Quando a mudança de bico, é aconselhável trocar sempre bico e agulha para evitar diferenças, tanto no desgaste, como no diâmetro primitivo do bico e agulha.