

MP-610

K-591-T

MP-105

MP-700

MP-2014

CP-10

TANQUES DE PRESSÃO



PNEUMÁTICO
 MP-20P 20 litros
 MP-40P 40 litros
 MP-60P 60 litros

MANUAL
 MP-10M 10 litros
 MP-20M 20 litros
 MP-40M 40 litros
 MP-60M 60 litros

FILTROS REGULADORES E LUBRIFICADORES DE AR



FRLMP-4

FRMP-4

FRLMP-5

FRMP-5

LIXADEIRA ROTO ORBITAL



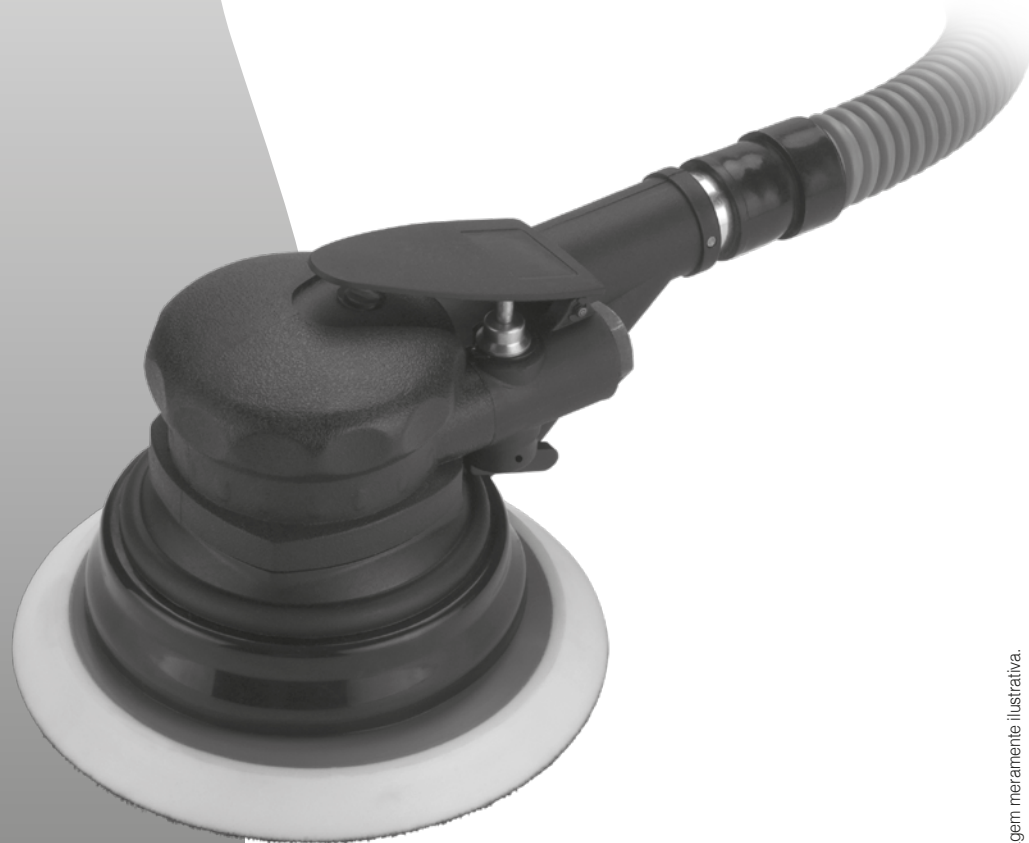
LXMP-1



www.wimpel.com.br



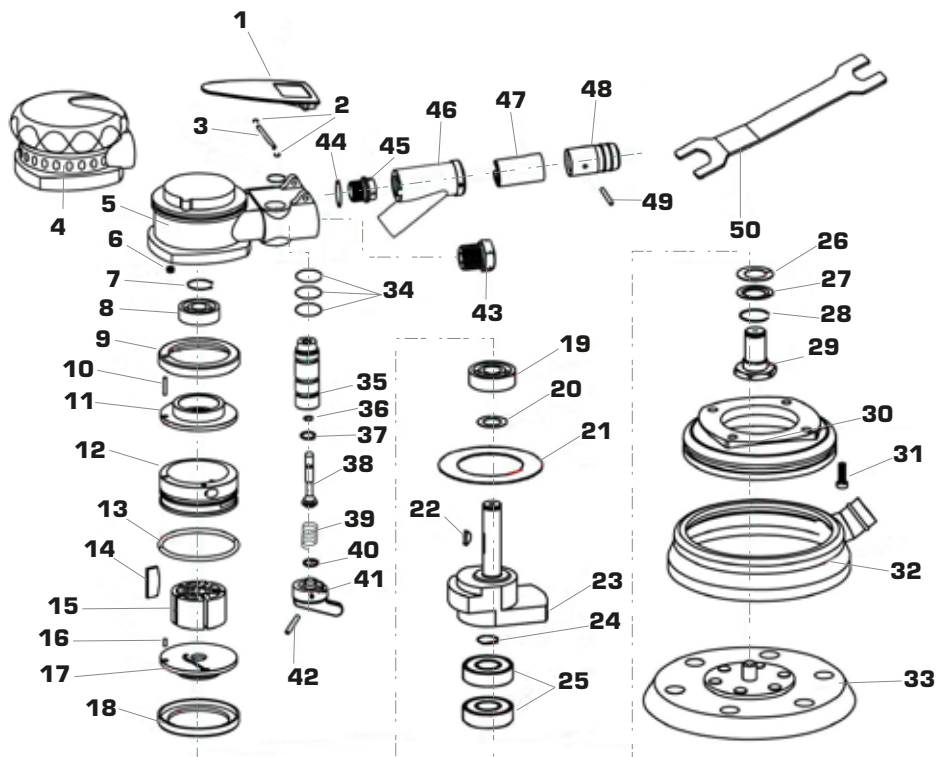
LIXADEIRA ROTO ORBITAL



INSTRUÇÕES DE USO

LXMP-4

APRESENTAÇÃO



CÓD.	DESCRIÇÃO
01	Gatilho
02	Trava do eixo do gatilho
03	Eixo do gatilho
04	Tampa do motor
05	Carcaça
06	Parafuso
07	Anel trava
08	Rolamento do suporte
09	Vedação do suporte do rolamento
10	Pino-mola da camisa
11	Suporte do rolamento
12	Camisa
13	Anel O'ring da camisa
14	Palheta
15	Rotor
16	Pino
17	Gaiola do rolamento
18	Vedação da gaiola do rolamento
19	Rolamento da gaiola
20	Arruela
21	Arruela de encosto
22	Chaveta
23	Eixo do rotor (excêntrico)
24	Trava do eixo da base
25	Rolamento da base

CÓD.	DESCRIÇÃO
26	Anel de feltro
27	Arruela de proteção
28	Anel trava
29	Eixo da base
30	Tampa da carcaça
31	Parafuso Halen (M5x10)
32	Saia do coletor
33	Base
34	Anel O'ring (10x1.5)
35	Corpo da válvula
36	Anel O'ring (2x1.0)
37	Anel O'ring (4x1.5)
38	Pino da válvula
39	Mola da válvula
40	Anel O'ring (6x1.8)
41	Alavanca da válvula
42	Pino-mola da alavanca da válvula
43	Entrada de ar
44	Anel O'ring (2x19)
45	Parafuso do tubo coletor
46	Tubo coletor
47	Venturi
48	Conector da mangueira
49	Pino (3x7)
50	Chave da base

CARACTERÍSTICAS TÉCNICAS

BASE DA LIXADEIRA	6" (152 mm)
ROTAÇÃO	10,000 rpm
CONSUMO DE AR	2,8 cfm (80,01/min.)
PRESSÃO	90 psi (6,3 bar)
PESO	0,9 kgs

APLICAÇÃO

Lixamento de superfícies diversas.

INSTALAÇÃO

1. Preparação Inicial da Ferramenta

- Instale na entrada de ar da ferramenta uma mangueira de 1 metro com terminal rosqueado numa ponta e engate rápido na outra.
- Conecte esta mangueira na linha de ar comprimido.
- Acione o gatilho para verificar se o funcionamento da máquina está normal.

2. Montagem das Lixas

- Trave o eixo do rotor (23) e instale manualmente a base (33).
- Grude a lixa perfurada na base auto-fixante (33).

3. Operação

- Posicione a ferramenta sobre a superfície a lixar pressionando-a levemente. Não exagere na pressão.
- Dirija a lixadeira com movimentos suaves na direção desejada.
- Repita a operação até atingir o acabamento necessário.

4. Manutenção e Lubrificação

- Use lubrificador de linha com óleo pneumático SAE 10 sem detergente. Antes de operar a ferramenta observe se o copo do lubrificador tem óleo em quantidade suficiente.
- Drene regularmente o filtro separador de óleo e água. A umidade no interior da máquina é extremamente prejudicial e diminui em muito sua vida útil.
- Verifique regularmente o estado da lixa. Se necessário substitua-a. Lixas desgastadas obrigam a máquina a trabalhar mais para realizar o mesmo trabalho.