



MP-102



MP-41



MP-41G



MP-21



MP-22



MP-201

PRODUTOS



www.wimpel.com.br



COMP-2





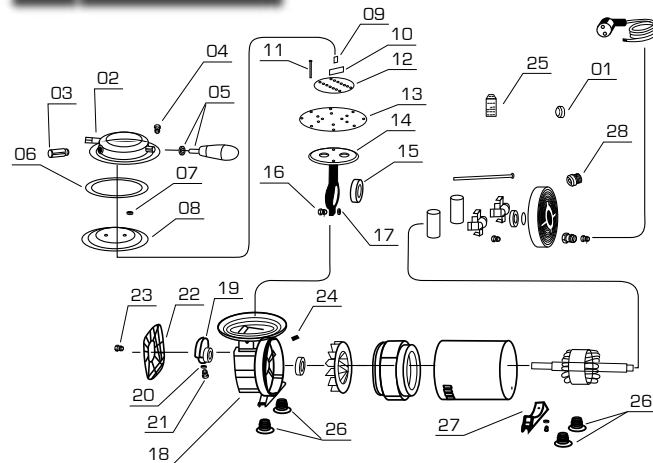
COMPRESSOR DE AR DIRETO

Código: COMP-2

Problemas	Possíveis Causas	Soluções
O motor não funciona	1. o cabo elétrico pode estar danificado. 2. botão on-off não funciona	1. checar o cabo de eletricidade e substituir por um novo. 2. checar o botão on-off e substituir por um novo.
O motor faz som mas não funciona. "roncando"	1. faltando fase	1. verificar corrente elétrica
O motor funciona, mas faz barulho irregular.	1. Biela pode estar solta ou danificada. 2. parafusos soltos	1. substituir a Biela (suporte) 2. apertar os parafusos ou substituir por novos.
Fraco resultado de pulverização e pintura. Pressão de ar não suficiente.	1. conexão com vazamento 2. mangueira de ar danificada (com vazamento/ furada) 3. parafusos da tampa soltos (frouxos).	1. apertar a conexão de ar. 2. colocar uma nova mangueira 3. apertar os parafusos.
O motor funciona bem, mas não há pressão de ar ou fluxo de ar suficiente.	1. válvula ou parafusos do diafragma estão soltos ou diafragma danificado. 2. entrada de ar danificada.	1. abrir a tampa da válvula e ajustar os parafusos do diafragma na posição correta; Ou substituir o diafragma. 2. substituir filtro de entrada de ar.

ADVERTÊNCIAS

- Sempre usar óculos de proteção quando manusear o compressor;
- Nunca aponte a saída de ar para nenhuma parte do corpo.
- Não use o compressor úmido ou em lugares úmidos, risco de choque.
- Desligue o compressor quando não estiver operando.
- Antes de fazer reparos, manutenção, limpeza, ou substituir partes danificadas, desligue-o da tomada.
- Não mova o compressor se estiver funcionando ou com o cabo elétrico ligado.
- Guardar o compressor em lugar seco .
- A área de trabalho deve ser ventilada.
- Nunca operar o compressor na presença de líquidos ou gases inflamáveis
10. Para desligar: Nunca puxe pelo cabo de eletricidade. Mantê-lo longe do calor, óleos e água.
11. Não encoste no compressor durante e nem imediatamente após o uso, pois algumas partes do mesmo podem estar quentes. Risco de queimaduras.



CÓD.	DESCRIÇÃO	CÓD.	DESCRIÇÃO
01	Seletor de voltagem	15	Rolamento da biela
02	Tampa da válvula	16	Parafuso Halen da biela
03	Válvula de ajuste	17	Porca sextavada da biela
04	Parafusos da tampa da válvula	18	Carter
05	Cabo	19	Virabrequim
06	Anel de vedação da tampa	20	Porca sextavada
07	Válvulas de compressão (03 unids)	21	Parafuso do virabrequim
08	Prato compressor	22	Tampa frontal
09	Parafuso da Lâmina de Sucção	23	Parafuso da tampa frontal (04 unids)
10	Lâmina da válvula de Sucção	24	Filtro de entrada de ar
11	Parafusos da placa de válvula (06 unids)	25	Circuito
12	Placa da válvula	26	Pés de borracha
13	Diafragma	27	Suporte
14	Biela	28	Interruptor On/Off

Compressor leve e portátil. Desenvolvido com diafragma, que garante a durabilidade do equipamento. É utilizado com pistola de ar direto, proporcionando constante abastecimento de ar para pulverização e pintura com excelente qualidade. Também pode ser utilizado para inflar pneus de carro, motocicleta, bicicleta, balões, etc.

Baixo consumo de energia!

O botão on-off é prático e seguro no manuseio do compressor.

O tamanho compacto facilita o uso em qualquer lugar.